



GOBIERNO DE PUERTO RICO

DEPARTAMENTO DE SALUD

DEPARTAMENTO DE SALUD INFORME DE CASOS POSITIVOS A COVID-19

Fecha de actualización de datos: 31 de mayo de 2020

¹Total de casos únicos positivos desde último informe: 97

* Prueba Molecular: 0

* Prueba Serológica: 97

Total de casos únicos positivos acumulados: 3873

* Prueba Molecular: 1304

* Prueba Serológica: 2569

²Total de muertes (acumulado): 136

*Registro Demográfico: 73

*Sistema de Vigilancia: 63

¹ El número de casos positivos no implica que estos hayan ocurrido en las últimas 24 horas. Por lo tanto, este total puede incluir muestras tomadas en días o semanas anteriores y que los resultados estaban pendientes a ser recibidos.

² En las últimas 24 horas el sistema de vigilancia del Departamento de Salud no ha reportado muertes. A su vez, no se han reportado muertes certificadas mediante criterio clínico y documentado por un profesional médico que adjudicara dicha muerte al COVID19 en el certificado de defunción al Registro Demográfico. De igual forma, es importante considerar que el aumento en la cantidad de muertes puede variar en la medida en que ocurren los procesos de registro y codificación de causas de muertes, lo que puede tomar varios días.

DESCRIPCIÓN DE TOTAL DE CASOS ÚNICOS POSITIVOS:

Característica	Frecuencia (n)	Porcentaje (%)
Sexo		
* Femenino	1959	50.6
* Masculino	1914	49.4
Grupo de edad (años)		
* < 10	73	1.9
* 10-19	134	3.5
* 20-29	516	13.4
* 30-39	610	15.8
* 40-49	681	17.7
* 50-59	784	20.3
* 60-69	589	15.3
* 70-79	301	7.8
* ≥ 80	170	4.4
* No disponible	15	
Promedio ± d.e.	47.6 ± 18.6	
Rango	0.0 - 102.0	
Mediana	48.0	
Región de residencia		
* Arecibo	306	8.2
* Bayamón	745	19.9
* Caguas	523	14.0
* Fajardo	139	3.7
* Mayagüez	453	12.1
* Metro	1070	28.6
* Ponce	510	13.6
* Fuera de PR	14	
* No disponible	113	

DISTRIBUCIÓN DE TOTAL DE CASOS POSITIVOS POR MUNICIPIOS:

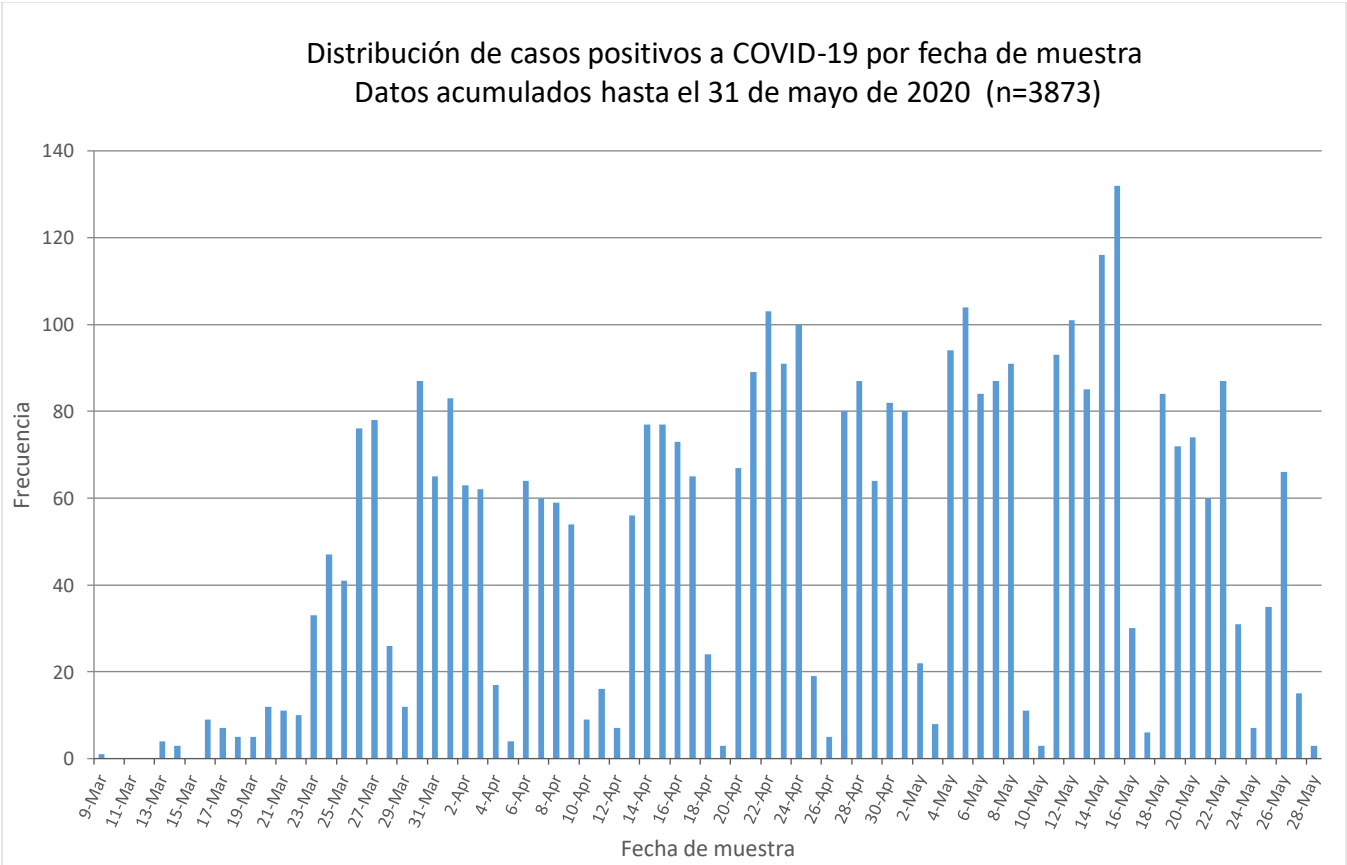
Característica	Frecuencia (n)	Porcentaje (%)
* Adjuntas	23	0.6
* Aguada	20	0.5
* Aguadilla	21	0.6
* Aguas Buenas	38	1.0
* Aibonito	24	0.6
* Añasco	23	0.6
* Arecibo	64	1.7
* Arroyo	15	0.4
* Barceloneta	11	0.3
* Barranquitas	40	1.1
* Bayamón	234	6.2
* Cabo Rojo	42	1.1
* Caguas	124	3.3
* Camuy	9	0.2
* Canóvanas	72	1.9
* Carolina	167	4.5
* Cataño	18	0.5
* Cayey	55	1.5
* Ceiba	15	0.4
* Ciales	20	0.5
* Cidra	46	1.2
* Coamo	14	0.4
* Comerío	24	0.6
* Corozal	30	0.8
* Culebra	1	0.0
* Dorado	62	1.7
* Fajardo	28	0.7
* Florida	14	0.4
* Guánica	22	0.6
* Guayama	40	1.1
* Guayanilla	21	0.6
* Guaynabo	202	5.4
* Gurabo	48	1.3
* Hatillo	18	0.5
* Hormigueros	18	0.5
* Humacao	44	1.2
* Isabela	24	0.6
* Jayuya	9	0.2
* Juana Díaz	43	1.1
* Juncos	21	0.6
* Lajas	17	0.5
* Lares	39	1.0
* Las Marías	11	0.3
* Las Piedras	25	0.7

Característica	Frecuencia (n)	Porcentaje (%)
* Loíza	20	0.5
* Luquillo	19	0.5
* Manatí	26	0.7
* Maricao	3	0.1
* Maunabo	17	0.5
* Mayagüez	93	2.5
* Moca	25	0.7
* Morovis	38	1.0
* Naguabo	24	0.6
* Naranjito	53	1.4
* Orocovis	50	1.3
* Patillas	33	0.9
* Peñuelas	14	0.4
* Ponce	113	3.0
* Quebradillas	28	0.7
* Rincón	17	0.5
* Río Grande	54	1.4
* Sabana Grande	29	0.8
* Salinas	69	1.8
* San Germán	36	1.0
* San Juan	560	14.9
* San Lorenzo	42	1.1
* San Sebastián	47	1.3
* Santa Isabel	17	0.5
* Toa Alta	94	2.5
* Toa Baja	105	2.8
* Trujillo Alto	68	1.8
* Utuado	3	0.1
* Vega Alta	40	1.1
* Vega Baja	43	1.1
* Vieques	20	0.5
* Villalba	28	0.7
* Yabucoa	12	0.3
* Yauco	53	1.4
* Nueva York	10	
* Nueva Jersey	2	
* Florida	1	
* Otro lugar fuera de PR	2	
* No disponible	109	
* Total	3873	

Nota: La información suministrada por fuentes externas al Departamento de Salud podría variar una vez sea finalizado el proceso de corroboración de los datos por parte de la agencia.

DISTRIBUCIÓN DE CASOS POSITIVOS POR GRUPOS DE EDAD Y SEXO:

Grupo de edad (años)	Femenino		Masculino		Total	
	n	%	n	%	n	%
< 10	37	1.9	36	1.9	73	1.9
10-19	65	3.3	69	3.6	134	3.5
20-29	254	13.0	262	13.7	516	13.4
30-39	305	15.6	305	16.0	610	15.8
40-49	335	17.2	346	18.1	681	17.7
50-59	403	20.7	381	20.0	784	20.3
60-69	311	15.9	278	14.6	589	15.3
70-79	151	7.7	150	7.9	301	7.8
≥ 80	89	4.6	81	4.2	170	4.4
No disponible	9	-	6	-	15	-
Total	1959	100.0	1914	100.0	3873	100.0



A. DESCRIPCIÓN DE CASOS ÚNICOS POSITIVOS A COVID19 DE PRUEBAS MOLECULARES:

Característica	Frecuencia (n)	Porcentaje (%)
Sexo		
* Femenino	639	49.0
* Masculino	665	51.0
Grupo de edad (años)		
* < 10	28	2.2
* 10-19	61	4.7
* 20-29	184	14.1
* 30-39	213	16.4
* 40-49	238	18.3
* 50-59	272	20.9
* 60-69	174	13.4
* 70-79	85	6.5
* ≥ 80	47	3.6
* No disponible	2	
Promedio ± d.e.	45.9 ± 18.6	
Rango	0.0 - 96.0	
Mediana	47.0	
Región de residencia		
* Arecibo	66	5.4
* Bayamón	192	15.6
* Caguas	140	11.4
* Fajardo	27	2.2
* Mayagüez	215	17.5
* Metro	439	35.6
* Ponce	153	12.4
* Fuera de PR	11	
* No disponible	61	

DISTRIBUCIÓN DE CASOS POSITIVOS A COVID19 DE PRUEBAS MOLECULARES POR MUNICIPIOS:

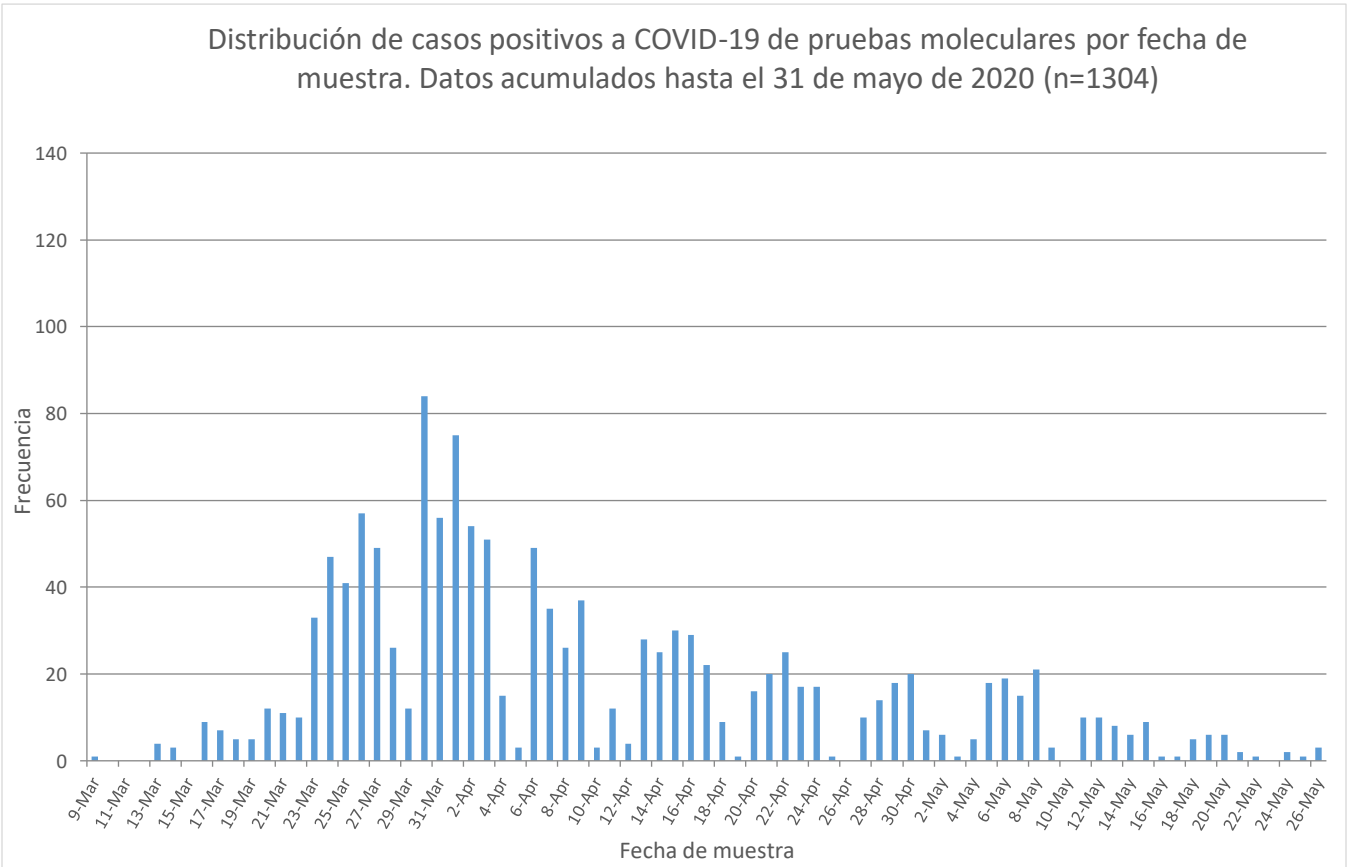
Característica	Frecuencia (n)	Porciento (%)
* Adjuntas	7	0.6
* Aguada	10	0.8
* Aguadilla	15	1.2
* Aguas Buenas	16	1.3
* Aibonito	8	0.7
* Añasco	7	0.6
* Arecibo	18	1.5
* Arroyo	4	0.3
* Barceloneta	1	0.1
* Barranquitas	9	0.7
* Bayamón	78	6.4
* Cabo Rojo	19	1.6
* Caguas	47	3.8
* Camuy	1	0.1
* Canóvanas	15	1.2
* Carolina	77	6.3
* Cataño	7	0.6
* Cayey	10	0.8
* Ceiba	7	0.6
* Ciales	1	0.1
* Cidra	12	1.0
* Coamo	4	0.3
* Comerío	3	0.2
* Corozal	7	0.6
* Dorado	13	1.1
* Fajardo	2	0.2
* Florida	2	0.2
* Guánica	17	1.4
* Guayama	6	0.5
* Guayanilla	4	0.3
* Guaynabo	81	6.6
* Gurabo	10	0.8
* Hatillo	9	0.7
* Hormigueros	13	1.1
* Humacao	7	0.6
* Isabela	14	1.1
* Jayuya	2	0.2
* Juana Díaz	13	1.1
* Juncos	5	0.4
* Lajas	6	0.5
* Lares	3	0.2

Característica	Frecuencia (n)	Porciento (%)
* Las Marías	7	0.6
* Las Piedras	11	0.9
* Loíza	4	0.3
* Luquillo	7	0.6
* Manatí	5	0.4
* Maricao	2	0.2
* Maunabo	3	0.2
* Mayagüez	43	3.5
* Moca	18	1.5
* Morovis	1	0.1
* Naguabo	2	0.2
* Naranjito	1	0.1
* Orocovis	9	0.7
* Patillas	4	0.3
* Peñuelas	4	0.3
* Ponce	47	3.8
* Quebradillas	18	1.5
* Rincón	4	0.3
* Río Grande	11	0.9
* Sabana Grande	16	1.3
* Salinas	9	0.7
* San Germán	19	1.6
* San Juan	227	18.5
* San Lorenzo	6	0.5
* San Sebastián	23	1.9
* Santa Isabel	2	0.2
* Toa Alta	26	2.1
* Toa Baja	27	2.2
* Trujillo Alto	25	2.0
* Vega Alta	12	1.0
* Vega Baja	8	0.7
* Villalba	12	1.0
* Yabucoa	3	0.2
* Yauco	18	1.5
* Nueva York	7	
* Nueva Jersey	2	
* Florida	1	
* Otro lugar fuera de PR	2	
* No disponible	68	
* Total	1304	

Nota: La información suministrada por fuentes externas al Departamento de Salud podría variar una vez sea finalizado el proceso de corroboración de los datos por parte de la agencia.

DISTRIBUCIÓN DE CASOS POSITIVOS A COVID19 DE PRUEBAS MOLECULARES POR GRUPOS DE EDAD Y SEXO:

Grupo de edad (años)	Femenino		Masculino		Total	
	n	%	n	%	n	%
< 10	15	2.3	13	2.0	28	2.2
10-19	31	4.9	30	4.5	61	4.7
20-29	95	14.9	89	13.4	184	14.1
30-39	102	16.0	111	16.7	213	16.4
40-49	109	17.1	129	19.5	238	18.3
50-59	139	21.8	133	20.1	272	20.9
60-69	92	14.4	82	12.4	174	13.4
70-79	33	5.2	52	7.8	85	6.5
≥ 80	23	3.6	24	3.6	47	3.6
No disponible		-	2	-	2	-
Total	639	100.0	665	100.0	1304	100.0



B. DESCRIPCIÓN DE CASOS ÚNICOS POSITIVOS A COVID19 DE PRUEBAS SEROLÓGICAS:

Característica	Frecuencia (n)	Porcentaje (%)
Sexo		
* Femenino	1320	51.4
* Masculino	1249	48.6
Grupo de edad (años)		
* < 10	45	1.8
* 10-19	73	2.9
* 20-29	332	13.0
* 30-39	397	15.5
* 40-49	443	17.3
* 50-59	512	20.0
* 60-69	415	16.2
* 70-79	216	8.5
* ≥ 80	123	4.8
* No disponible	13	
Promedio ± d.e.	48.4 ± 18.6	
Rango	0.0 - 102.0	
Mediana	49.0	
Región de residencia		
* Arecibo	240	9.5
* Bayamón	553	22.0
* Caguas	383	15.2
* Fajardo	112	4.5
* Mayagüez	238	9.5
* Metro	631	25.1
* Ponce	357	14.2
* Fuera de PR	3	
* No disponible	52	

DISTRIBUCIÓN DE CASOS POSITIVOS A COVID19 DE PRUEBAS SEROLÓGICAS POR MUNICIPIOS:

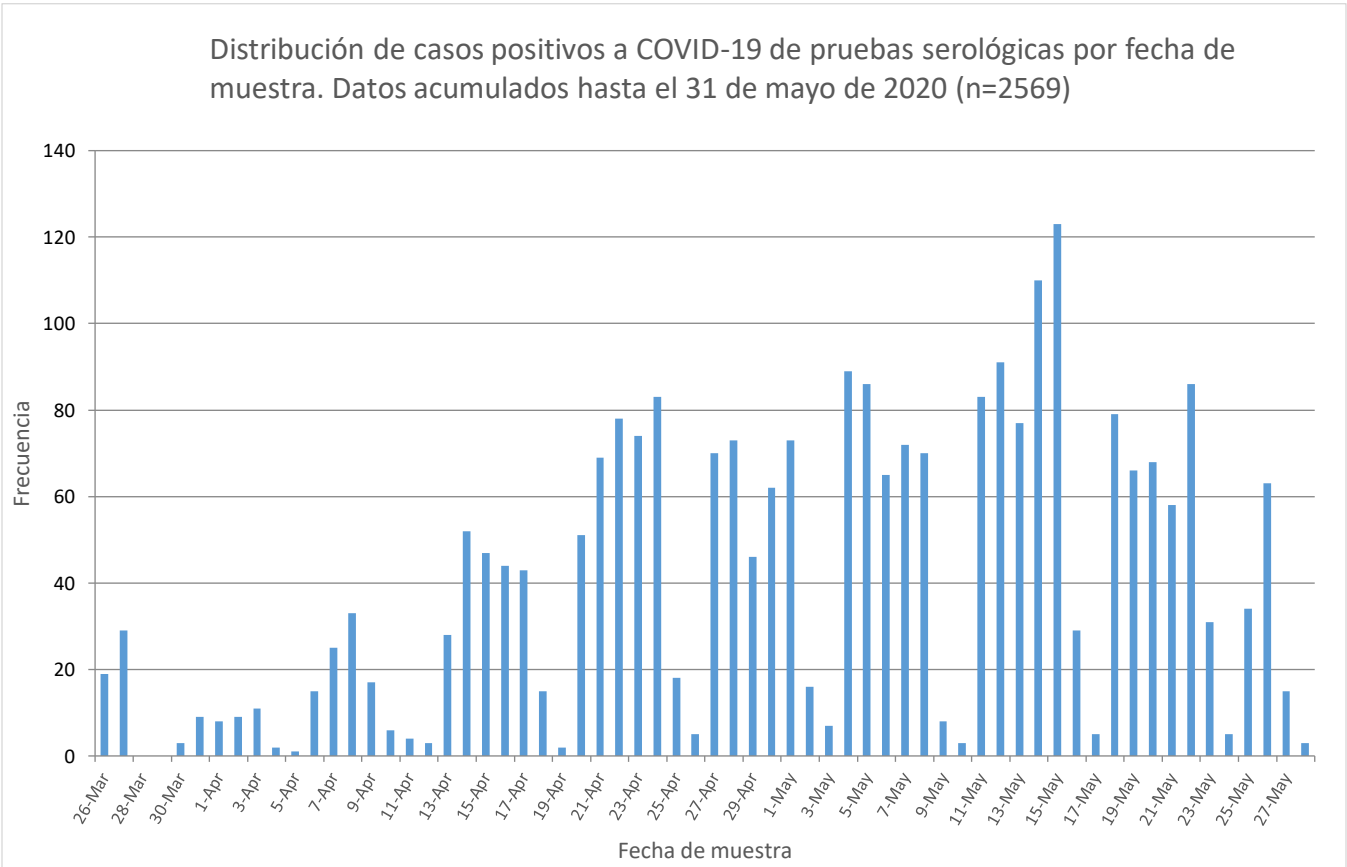
Característica	Frecuencia (n)	Porcentaje (%)
* Adjuntas	16	0.6
* Aguada	10	0.4
* Aguadilla	6	0.2
* Aguas Buenas	22	0.9
* Aibonito	16	0.6
* Añasco	16	0.6
* Arecibo	46	1.8
* Arroyo	11	0.4
* Barceloneta	10	0.4
* Barranquitas	31	1.2
* Bayamón	156	6.2
* Cabo Rojo	23	0.9
* Caguas	77	3.0
* Camuy	8	0.3
* Canóvanas	57	2.3
* Carolina	90	3.6
* Cataño	11	0.4
* Cayey	45	1.8
* Ceiba	8	0.3
* Ciales	19	0.8
* Cidra	34	1.3
* Coamo	10	0.4
* Comerío	21	0.8
* Corozal	23	0.9
* Culebra	1	0.0
* Dorado	49	1.9
* Fajardo	26	1.0
* Florida	12	0.5
* Guánica	5	0.2
* Guayama	34	1.3
* Guayanilla	17	0.7
* Guaynabo	121	4.8
* Gurabo	38	1.5
* Hatillo	9	0.4
* Hormigueros	5	0.2
* Humacao	37	1.5
* Isabela	10	0.4
* Jayuya	7	0.3
* Juana Díaz	30	1.2
* Juncos	16	0.6
* Lajas	11	0.4
* Lares	36	1.4

Característica	Frecuencia (n)	Porcentaje (%)
* Las Marías	4	0.2
* Las Piedras	14	0.6
* Loiza	16	0.6
* Luquillo	12	0.5
* Manatí	21	0.8
* Maricao	1	0.0
* Maunabo	14	0.6
* Mayagüez	50	2.0
* Moca	7	0.3
* Morovis	37	1.5
* Naguabo	22	0.9
* Naranjito	52	2.1
* Orocovis	41	1.6
* Patillas	29	1.1
* Peñuelas	10	0.4
* Ponce	66	2.6
* Quebradillas	10	0.4
* Rincón	13	0.5
* Río Grande	43	1.7
* Sabana Grande	13	0.5
* Salinas	60	2.4
* San Germán	17	0.7
* San Juan	333	13.2
* San Lorenzo	36	1.4
* San Sebastián	24	1.0
* Santa Isabel	15	0.6
* Toa Alta	68	2.7
* Toa Baja	78	3.1
* Trujillo Alto	43	1.7
* Utuado	3	0.1
* Vega Alta	28	1.1
* Vega Baja	35	1.4
* Vieques	20	0.8
* Villalba	16	0.6
* Yabucoa	9	0.4
* Yauco	35	1.4
* New York	3	
* No disponible	41	
* Total	2569	

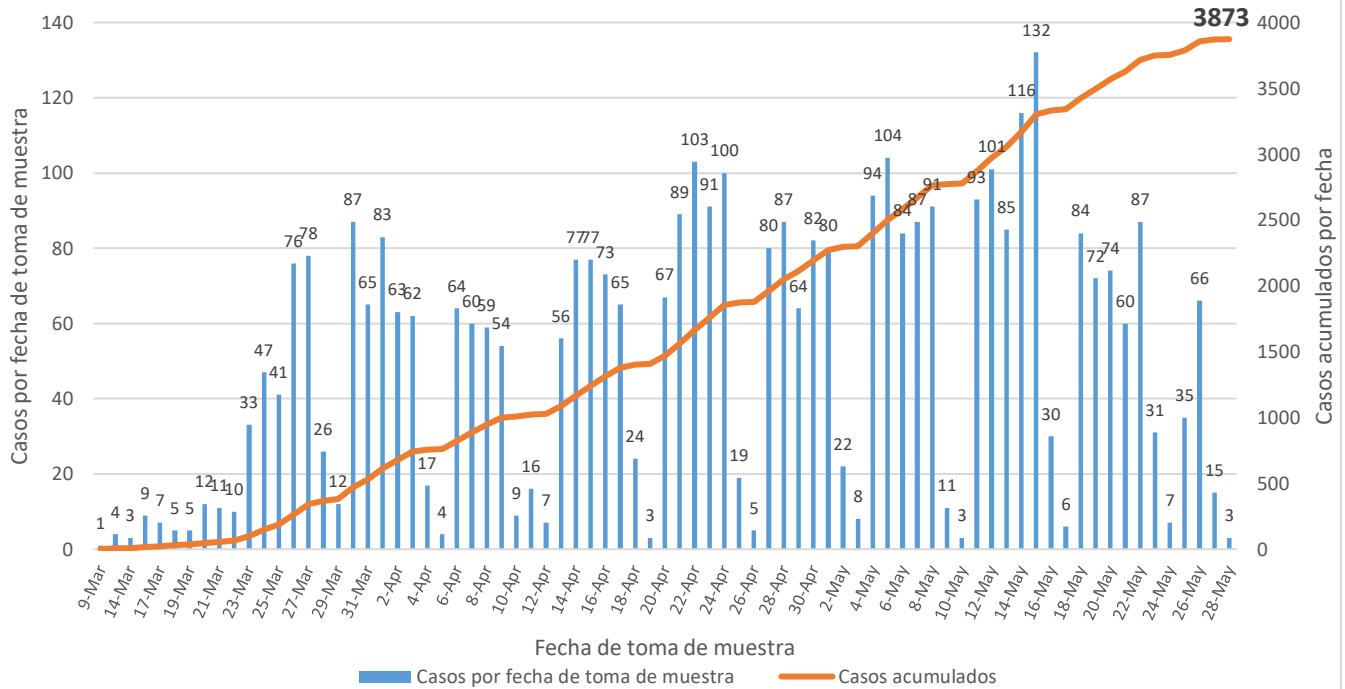
Nota: La información suministrada por fuentes externas al Departamento de Salud podría variar una vez sea finalizado el proceso de corroboración de los datos por parte de la agencia.

DISTRIBUCIÓN DE CASOS POSITIVOS A COVID19 DE PRUEBAS SEROLÓGICAS POR GRUPOS DE EDAD Y SEXO:

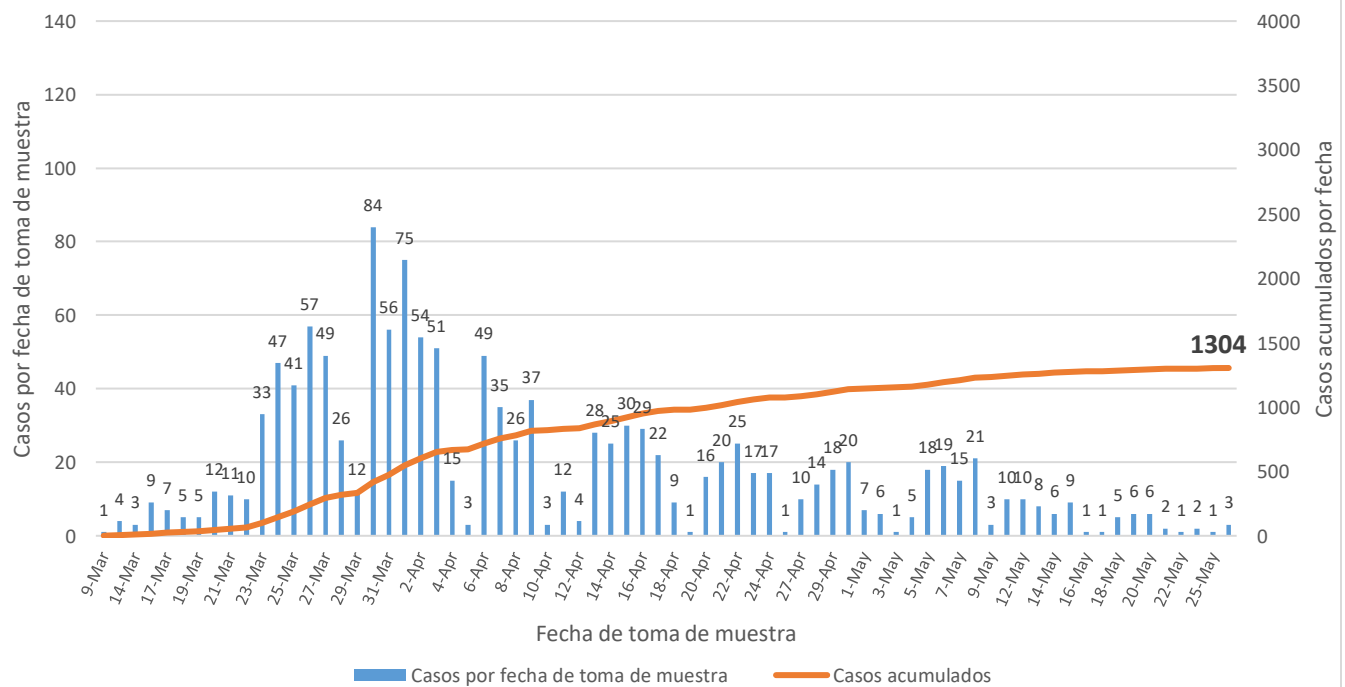
Grupo de edad (años)	Femenino		Masculino		Total	
	n	%	n	%	n	%
< 10	22	1.7	23	1.8	45	1.8
10-19	34	2.6	39	3.1	73	2.9
20-29	159	12.1	173	13.9	332	13.0
30-39	203	15.5	194	15.6	397	15.5
40-49	226	17.2	217	17.4	443	17.3
50-59	264	20.1	248	19.9	512	20.0
60-69	219	16.7	196	15.7	415	16.2
70-79	118	9.0	98	7.9	216	8.5
≥ 80	66	5.0	57	4.6	123	4.8
No disponible	9	-	4	-	13	-
Total	1320	100.0	1249	100.0	2569	100.0



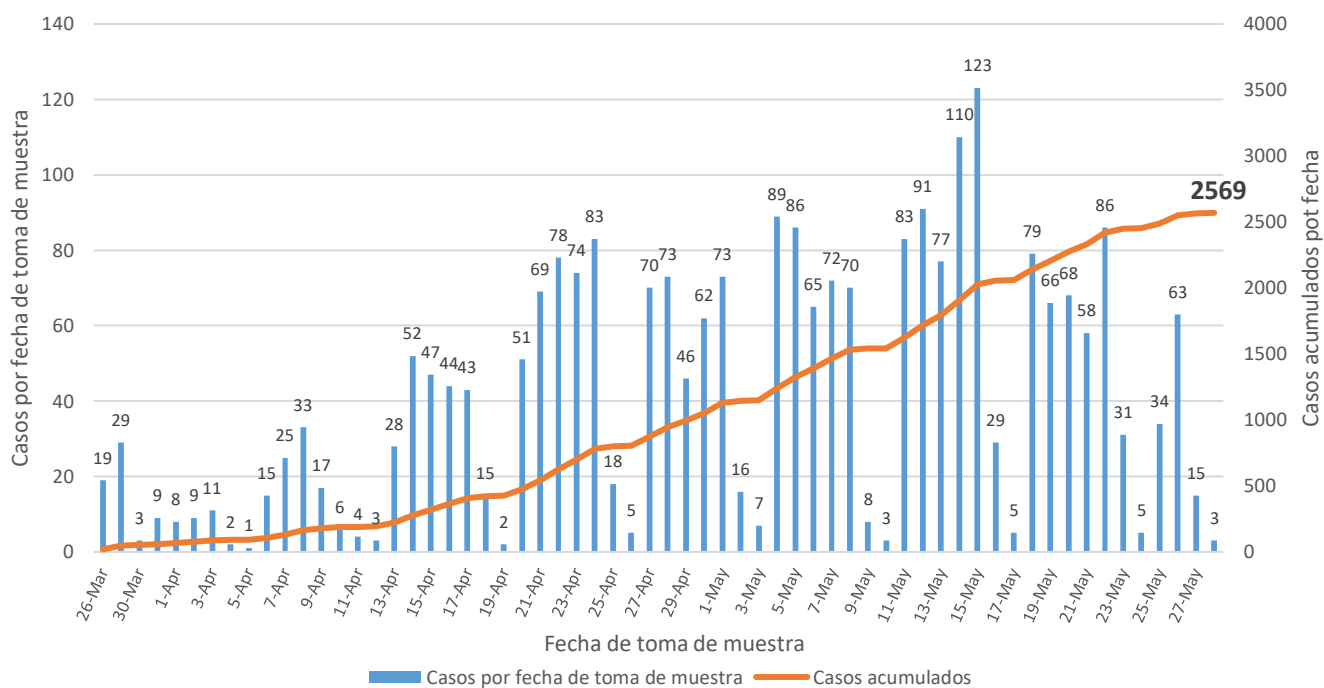
Casos confirmados y probables no duplicados por fecha de toma de muestra hasta el 31 de mayo de 2020



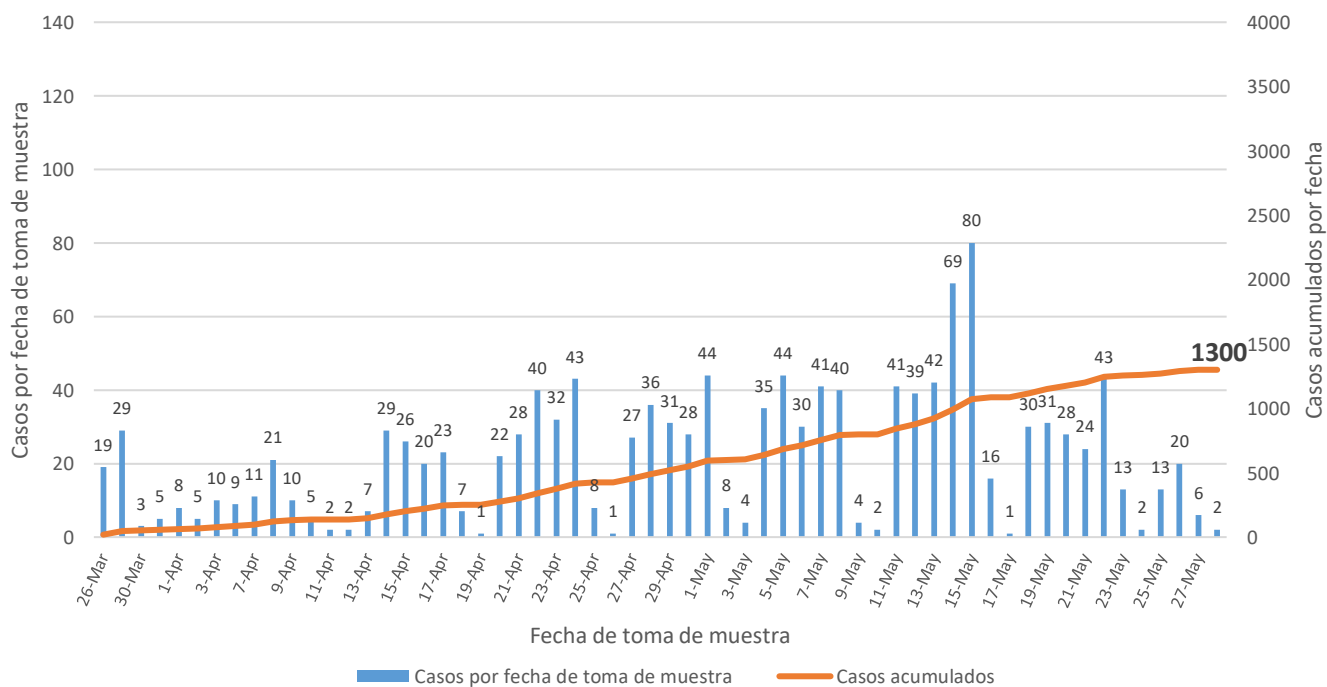
Casos confirmados no duplicados por fecha de toma de muestra hasta el 31 de mayo de 2020



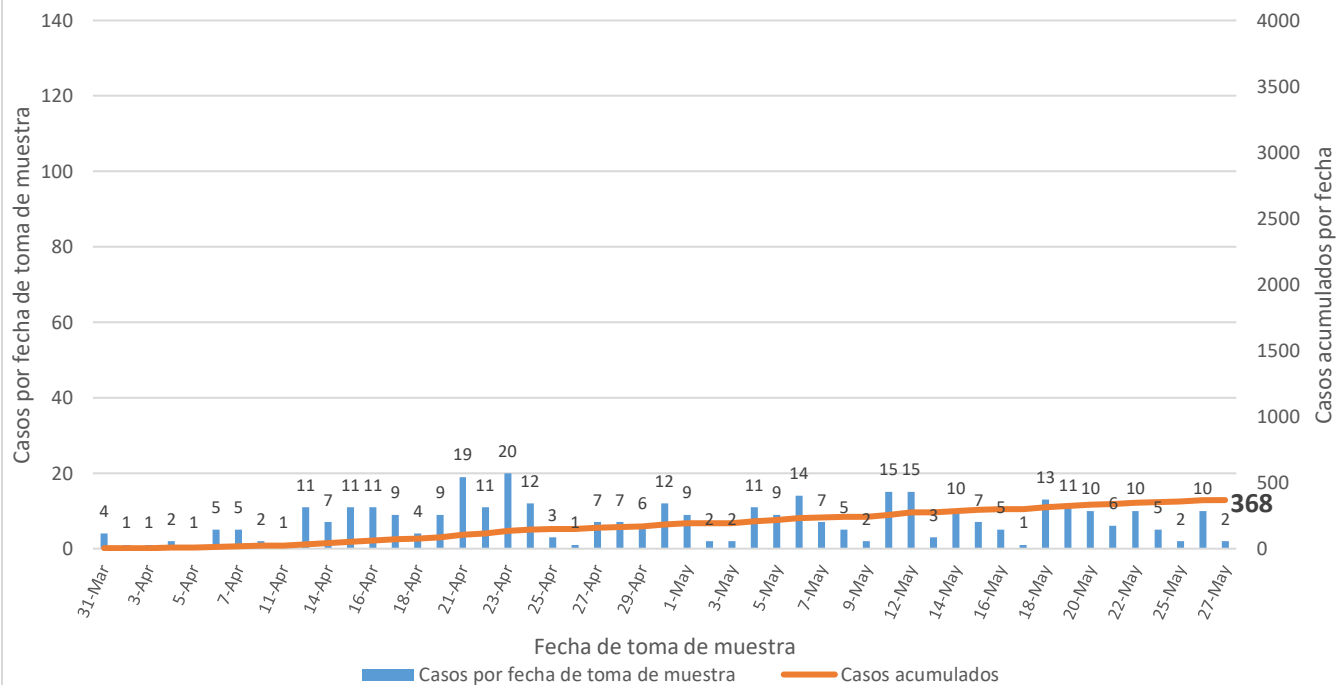
Casos probables no duplicados por fecha de toma de muestra
hasta el 31 de mayo de 2020



Casos probables IgM no duplicados por fecha de toma de muestra
hasta el 31 de mayo de 2020

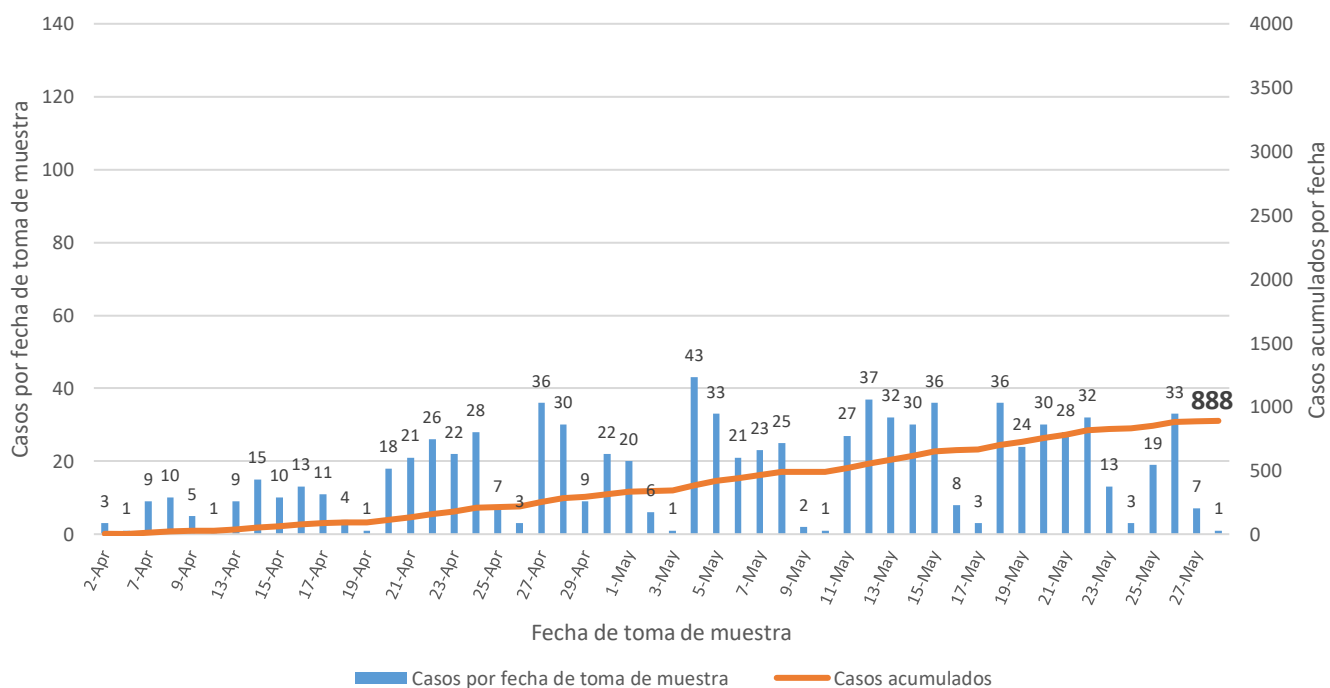


Casos probables IgM\IgG no duplicados por fecha de toma de muestra hasta el 31 de mayo de 2020



Nota: Incluye 13 casos con pruebas serológicas reportadas como positivas sin especificar el anticuerpo detectado.

Casos probables IgG no duplicados por fecha de toma de muestra hasta el 31 de mayo de 2020



Defunciones relacionadas al COVID-19 hasta el 31 de mayo de 2020

